



STELAPOP

STELAPOP

Save Trees, Eliminate Landfill And Protect Our Planet



STELAPOPは繊維廃棄素材をアップサイクルし、家具・建材をつくる新しい技術です。

STELAPOPの素材は捨てられるはずだった繊維素材で作られており、廃棄を出さずに循環する仕組みを提供することを可能とします。STELAPOPタイ工場において、繊維素材をバインディングする技術特許をタイとアメリカで取得しています。

家具はもちろん、原料である繊維の色をそのまま活かした豊富な色バリエーションを使い、デコレーションアイテムや生活・インテリア雑貨にも応用した製品ラインナップを開発しています。

“SAITEX is a game changer for the apparel industry”

- ◆ 工場名・・・ SAITEX (サイテックス)
- ◆ カテゴリー・・・ ジーンズ製品の縫製及び洗い加工業
- ◆ オーナー・・・ Sanjeev Bahl
- ◆ 創業・・・ 2005年
- ◆ 拠点・・・ Lot 225, Amata Industrial Zone, Bien Hoa, Dong Nai, VietNam
- ◆ 工場面積・・・ 約6,880㎡ (1,700エーカー)
- ◆ 理念 “Our Business model has been built from day one on the three P’s: People, Planet, Profit. And 3 R’s: reuse, reduce, recycle.”



我々のビジネスモデルは、3つのP: **People, Planet, Profit**と3つのR : **Reuse, Reduce, Recycle**によって構築されています。

“We hope to spread the impact quickly and we are excited to collaborate with other B corps to bring new ideas and innovations into the world. It is through these actions, we can achieve a definition of what responsible production and how companies can shift consumer behavior to address the major issues our planet faces.” by Sanjeev Bahl

我々の知見を早く広め、他のB-corp認証企業と協力して新しいアイデアやイノベーションを世界にもたらすことにワクワクしています。
こうした企業の行動が、責任ある生産の定義と消費者行動を変え、私たちの惑星が直面する大きな問題に対処することを可能にしているのです。



アジア初の
B-corp認証



フェアトレード認証



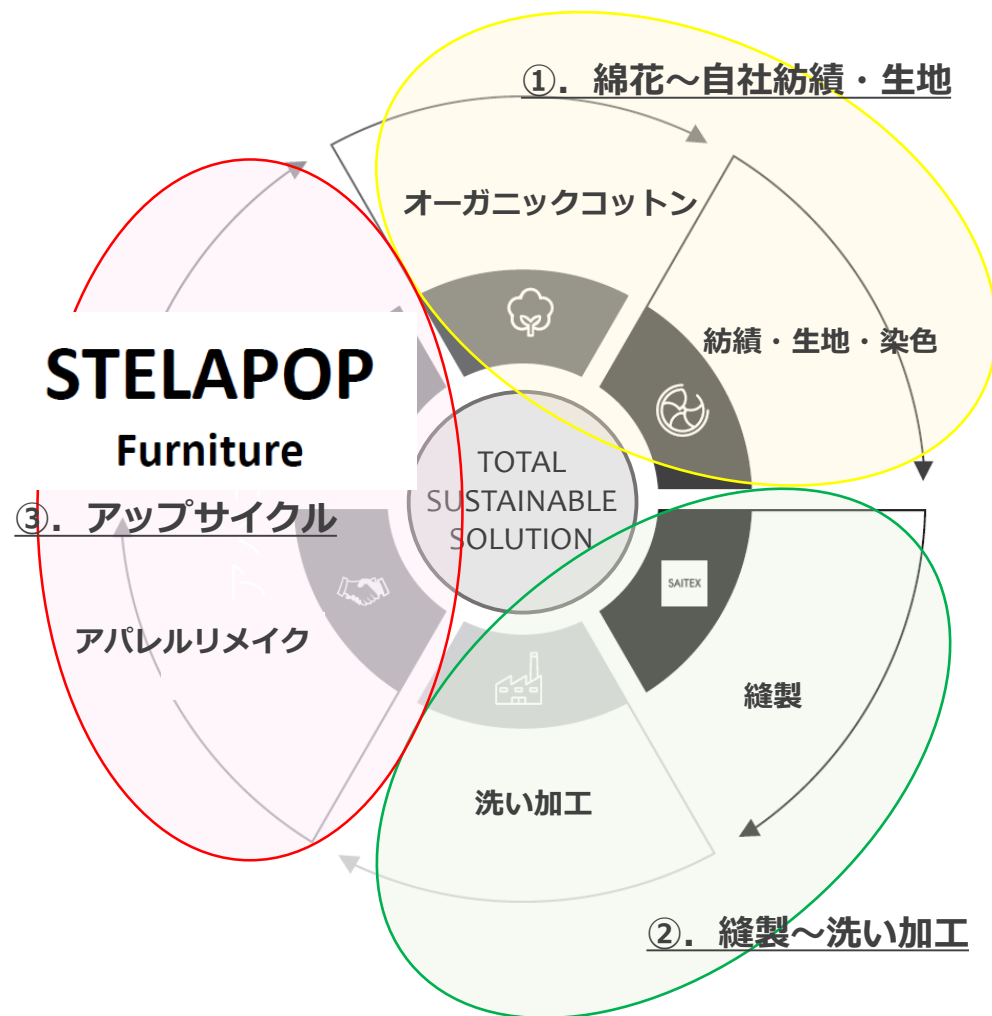
LEED認証



デニム工場では世界で唯一の
ブルーサイン認証

SAITEX GROUP

「私達、SAITEXグループは、
新しいサステイナブルな取組として
循環型経済環境への転換を
積極的に図っています。」



STELAPOP
Furniture

オーガニックコットン

①. 綿花～自社紡績・生地

紡績・生地・染色

TOTAL
SUSTAINABLE
SOLUTION

③. アップサイクル

アパレルリメイク

縫製

洗い加工

②. 縫製～洗い加工

Process



アップサイクルの加工フロー

Collect



Sort



Cut & De-trims



collect



sort and
de-trims



shred



Bond



board

Shred and bind



Bond



Finished panel





Fabric Panels

TEXTILE BOARD :

このパネルの原材料には、廃棄される繊維ごみを使用しており、繊維70%、バインダー30%、でできています。

これらの色は、繊維ごみ由来の色となっています。

また、このパネルは使用が終わった後、再度アップサイクルすることが可能です。





COBALT



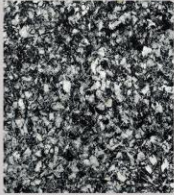
BLUE HULK



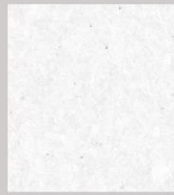
SKY LINING



JET BLACK



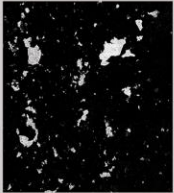
GRANITE



WHITE SAND



GOLD NIGHT



SILVER NIGHT



ANTIQUÉ GOLD



TAURUS BLACK



RED PEONY



CANDY STRIPE

Standard Colors

Made From Textile Waste
Max size 2400 mm. x 1200 mm.
Thickness: 5-6 mm. , 9-10 mm.

- Cobalt •
- Blue Hulk •
- Sky Lining •
- Jet Black •
- Granite •
- White Sand •

Special Colors

Made From Textile Waste
Suggest to customize sizes

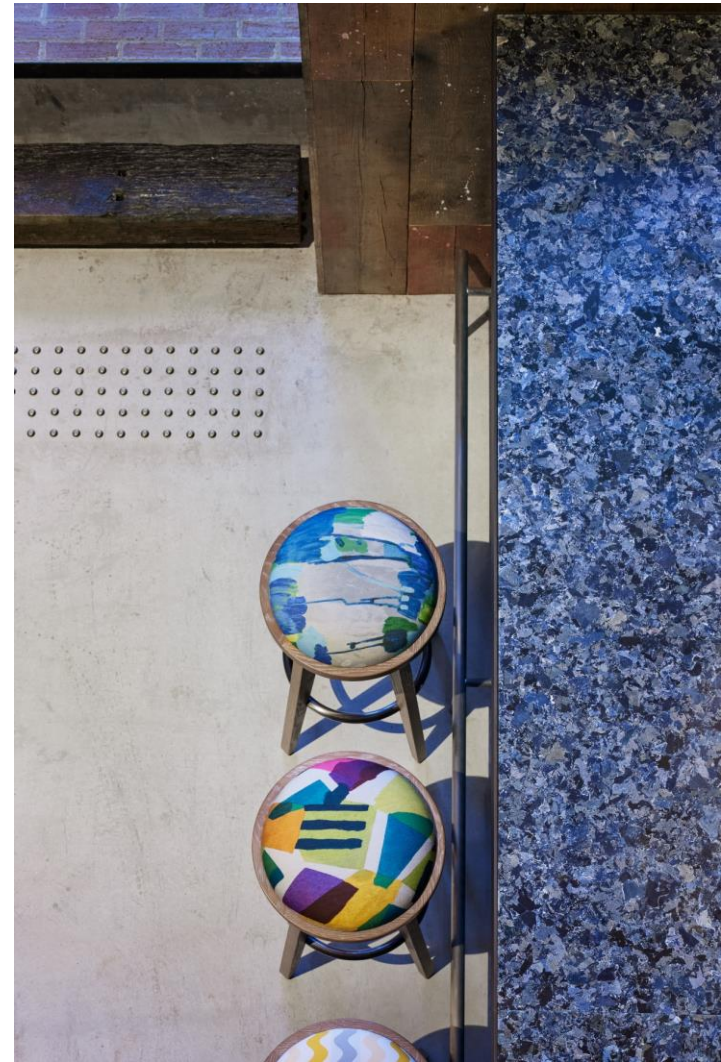
- Gold Night •
- Silver Night •
- Antique Gold •
- Taurus Black •

Inspiration Colors

- Red Peony •
- Candy Stripe •

<施工事例>

神戸ビアハウゼ

<https://www.kobe-beerhowzit.com/>



<施工事例>

バーニーズニューヨーク渋谷西武





<施工事例>

三井デザインテック株式会社
〒104-0061東京都中央区銀座6-17-1
銀座6丁目-SQUARE 1F

Furniture sets











Stacking Chairs

Accessories









STELAPOP

< 販売代理店 >
株式会社オフィスTAKAHATA
03-5244-9445